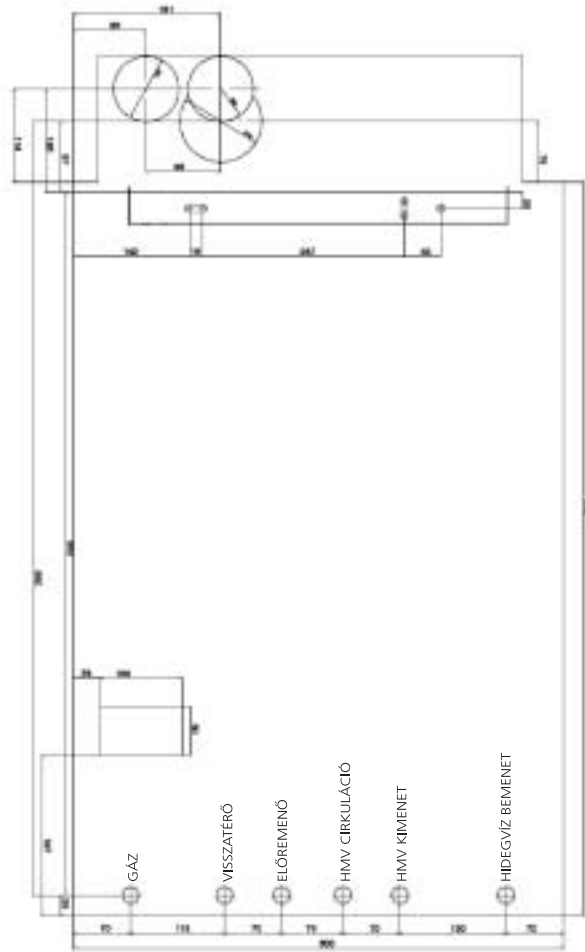


BEFOGLALÓ MÉRETEK / SABLON



KONCENTRIKUS FÜSTGÁZ ELVEZETŐ CSÖVEZET



Koncentrikus (koaxiális) füstgáz elvezető és levegő beszívó cső Ø 60/100 mm  
Legnagyobb hossza: 4 m

KÉTCŐVES FÜSTGÁZ ELVEZETŐ CSÖVEZET



Kétsöves rendszer Ø 80 mm  
Legnagyobb hossza: 30 m

FÜSTGÁZ ELVEZETŐ CSÖVEZET



Függőleges koncentrikus (koaxiális) füstgáz elvezető és levegő beszívó cső Ø 80/125 mm  
Legnagyobb hossza: 8,5 m

Az Ön BIASI-partnere

**BIASI**

BIASI S.p.A.  
37135 VERONA (Italy) - Via Leopoldo BIASI, 1  
Tel. 045.80.90.111 Fax 045.80.90.333  
info@biasi.it - www.biasi.it



Jelen termékmerteto "tájékoztató jellegű", a pontos specifikációkat, magyarázatokat az egyes termékek gépkönyvei tartalmazzák.  
Ha kérdése van, kérje az Önhöz legközelebb eső BIASI-partner segítségét.

BIASI JÓTÁLLÁS **2** ÉV

**PARVA**  
sorozat

**BIASI**

Cod. D447 - 30000404 - Unigrat snc (VR)

**Parva Comfort 24S / 28S**



**Zárt égésterű fali gázkazán beépített  
60 literes használati-melegvíz tárolóval**

**ELEKTRONIKUS GYÚJTÁS - IONIZÁCIÓS LÁNGŐRZÉS**

ISO 9001  
hitelesítő

GASTEC

CE

## PARVA COMFORT

### AZ ÚJ PARVA COMFORT KAZÁN

A növekvő komfortigények és a higiéniai szükségletek fejlődése következtében megnőtt a háztartások melegvíz iránti igénye. Ez az igény célszerűen egy falikazánba beépített, igen kis helyet foglaló melegvítárolóval – amely a melegvíz hőmérsékletét egy beállított értéken tartja –, kedvező költségviszonyok mellett kielégíthető. Ezen szempontoknak tökéletesen megfelel az új Parva Comfort, közvetett fűtésű használati-melegvíz tárolóval egybeépített, mindössze 60 cm széles fali kazán.

### PARVA COMFORT 24S / 28S FALIKAZÁNOK 60 LITERES, BEÉPÍTETT HASZNÁLATI-MELEGVÍZ TÁROLÓVAL

A PARVA COMFORT sorozat kazánjai a BIASI gyártmányú gázüzemű falikazánok műszaki, funkcionális és minőségi jellemzőit megtartva a beépített használati-melegvíz tároló tartállyal a fogyasztók magasabb komfortigényeit elégítik ki. A PARVA COMFORT modellek két zárt égésterű és egy kéményes változatban állnak rendelkezésre. A Parva Comfort 24S (24kW) és 28S (28kW) típusok egyaránt elektronikus gyújtásúak.

A kazánok tartozéka a gáz- illetve vízcsatlakozók kialakításának helyét jelölő szerelősablon.



Kezelő

## A PARVA COMFORT FALI GÁZKAZÁNOK MŰSZAKI JELLEMZŐI

Hatásfokuk a vonatkozó előírások szerint magas értékűnek minősül (>90%):

- megfelelnek az alábbi CE szabványoknak: gáz szabvány; alacsony feszültségre vonatkozó előírások; elektromágneses kompatibilitást előíró szabvány.
- elektronikus gyújtás és ionizációs lángörzés
- zárt égésterű, ventilátoros égéstermék elvezetés
- Kéménybe köthető
- több gázfajtára alkalmas égő, csendes működés
- ovális csövekből kialakított primer hőcserélő
- elektronikus, folyamatos láng moduláció mind fűtési, mind használati melegvíz üzemmódban
- 60 literes névleges űrtartalmú tároló alsó kémlelő- és tisztítónyílással
- expandált poliuretán hab tárolószigetelés
- zománczott csőkígyó
- magnézium anódos korrózióvédelem
- NTC hőmérsékleti szonda
- biztonsági szelep a használati víz bemenetnél
- 2 literes zárt tágulási tartály a használati melegvíz körben
- 8 literes zárt tágulási tartály a fűtési körben
- mikroprocesszoros vezérlő és szabályozó kártya
- kezelőpanel üzemmódválasztó kapcsolóval, hőmérővel, fűtési és használati melegvíz hőmérsékletszabályzóval, leállás visszajelző kijelzővel, újraindító nyomógombbal
- használati melegvíz cirkulációs szerelési egység

Ezek a készülékek jól használhatók több csapból egyidejűleg történő nagyobb mennyiségű vízvételezéshez illetve olyan helyeken is kiválóak, ahol a bemeneti víz hőmérséklete nagyon alacsony, így hagyományos megoldásokkal nem érhető el megfelelő komfort. Az új Parva Comfort készülékek gazdaságosan és hatékonyan oldják meg a fűtés és a használati melegvíz előállítását. A tartályban lévő vizet egy nagy hőcserélő-felülettel bíró csőkígyó melegíti fel, amely biztosítja a vízelvétel utáni gyors újrafelfűtést.

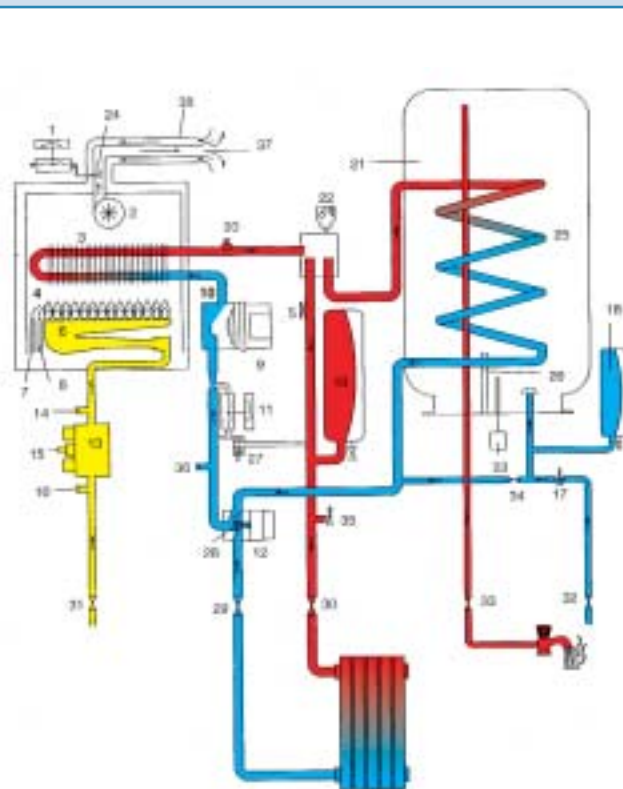
## MŰSZAKI ADATOK

Futes		24A	24S	28S
Névleges hőteljesítmény	kW	24,5	24,5	28,7
Névleges hőterhelés	kW	26,6	26,6	31,1
Hőteljesítmény minimum	kW	9,4	9,4	11,1
Maximum hőmérséklet	°C	80	80	80
Minimum hőmérséklet	°C	38	38	38
Tágulási tartály kapacitás	l	8	8	8
Maximum működési nyomás	bar	3	3	3
Maradék szállítómagasság (1000 liter/h esetén)	bar	0,30	0,30	0,30
	kPa	30	30	30
<b>Használati víz</b>				
Névleges hőteljesítmény	kW	24,5	24,5	28,7
Hőteljesítmény minimum	kW	9,4	9,4	11,1
Maximum hőmérséklet	°C	60	60	60
Maximum működési nyomás	bar	8	8	8
Tárolási kapacitás	l	60	60	60
Fajlagos vízhozam (Δt=30K) (az első 10' (En 625 szabvány))	l/perc	14,0	14,0	15,8
Folyamatos vízhozam (Δt=305)	l/perc	9,8	9,8	11,1
<b>Egyéb adatok</b>				
Feszültség/frekvencia	V/Hz	230/50	230/50	230/50
Elektromos teljesítmény	W	150	150	170
Magasság	mm	900	900	900
Szélesség	mm	600	600	600
Mélység	mm	460	460	460
Súly	kg	80	80	80
Elektromos védelmi fok		IPX4D	IPX4D	IPX4D
Koncentrikus vízszintes vezeték Ø	mm	60/100	60/100	60/100
Konc. vezeték Ø 60/100 max. hossza	m	4	4	4
Kétsőves vezeték Ø 80 maximális hossza	m	30	30	30
Koncentrikus függőleges vezeték		80/125	80/125	80/125
Konc. vezeték Ø 80/125 max. hossza	m	8,5	8,5	8,5
Kétsőves vezeték Ø	mm	80-80	80-80	80-80
Kétsőves vezeték Ø 80 maximális hossza	m	30	30	30
Fűtés előremenő/visszatérő csatlakozói	"G	3/4	3/4	3/4
Gáz csatlakozó	"G	3/4	3/4	3/4
Használati víz be- és kimenet csatlakozók	"G	1/2	1/2	1/2



A BIASI kazánok CE minősítéssel rendelkeznek mivel megfelelnek az alábbi szabványoknak:

- 90/396 gázkészülékek biztonsága;
- 73/23 alacsony feszültségre vonatkozó előírások;
- 92/42 készülékek hatásfoka; (jelen készülékek hatásfoka magasnak minősített);
- 89/336 elektromágneses kompatibilitás (rádió zavarójeleket nem bocsát ki a készülék).



- 1 füstgáz nyomáskapcsoló
- 2 ventilátor
- 3 elsődleges hőcserélő
- 4 tüztér
- 5 biztonsági termosztát
- 6 égő
- 7 gyújtó elektróda
- 8 lángór elektróda
- 9 keringető szivattyú
- 10 keringető szivattyú légtelenítő csavar
- 11 fűtés áramláskapcsoló
- 12 háromutas váltószelep
- 13 moduláló gázszelep
- 14 gázszelep égőnyomás mérőcsonk
- 15 modulátor egység
- 16 gázszelep csatlakozási nyomás mérőcsonk
- 17 biztonsági szelep
- 18 használati melegvíz tágulási tartály (opció)
- 19 fűtés tágulási tartály
- 20 fűtés NTC szonda
- 21 használati melegvíz tartály
- 22 automata légtelenítő szelep
- 23 hmv-tároló NTC szonda
- 24 Venturi cső
- 25 hmv-tároló csőkígyó
- 26 magnézium anód
- 27 by-pass szelep
- 28 váltószelep retesz
- 29 fűtés visszatérő csatlakozó
- 30 fűtési előremenő csatlakozó
- 31 gázcsap
- 32 használati víz bemeneti csatlakozás
- 33 használati víz kimeneti csatlakozás HMV
- 34 fűtőköri vízfeltöltő csap
- 35 3 bar-os biztonsági szelep
- 36 fűtési kör vízleürítő csap
- 37 égéstermék elvezetés
- 38 égési levegő beszívás

